

卧式影像仪

型号 ISD-W3150C



- 符合影像测量仪国家计量校准规范

技术参数

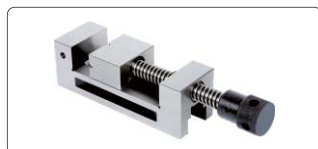
测量范围(X×Z)	300×150mm	
精度	≤(4+L/25)μm(L是测量长度, 单位, mm)	
分辨率	0.5μm	
Y轴移动(调焦)	125mm	
工作台	金属工作台尺寸	455×126mm
	摆动范围	±15°
	最大载荷	30kg
物镜	0.7X~4.5X(连续变倍)	
工作距离	96mm	
视场范围(对角线距离)	1.3~8.2mm	
放大倍率	34X~213X	
显示屏尺寸	19"	
相机	1/3" CMOS, 80万像素	
照明	表面和轮廓: 可调亮度LED灯	
操作系统	Windows10	
驱动方式	手动	
电源	220V, 50Hz	
尺寸(L×W×H)	1164×634×1048mm	
重量	200kg	

标准配置

主机(包含电脑)	1个
软件	1个
玻璃校准片	1个
粘土	1个
防尘罩	1个

可选附件

0.5X 辅助物镜	型号: ISD-W-OB05X 焦距: 175mm 放大倍率: 17~106.5X
2X 辅助物镜	型号: ISD-W-OB2X 焦距: 32mm 放大倍率: 68~426X
Office 软件	型号: 7313-OFFICE
工具桌	型号: ISD-W-TABLE
平口钳	型号: ISP-A3000-VISE
教学片	型号: ISP-A3000-DEMO



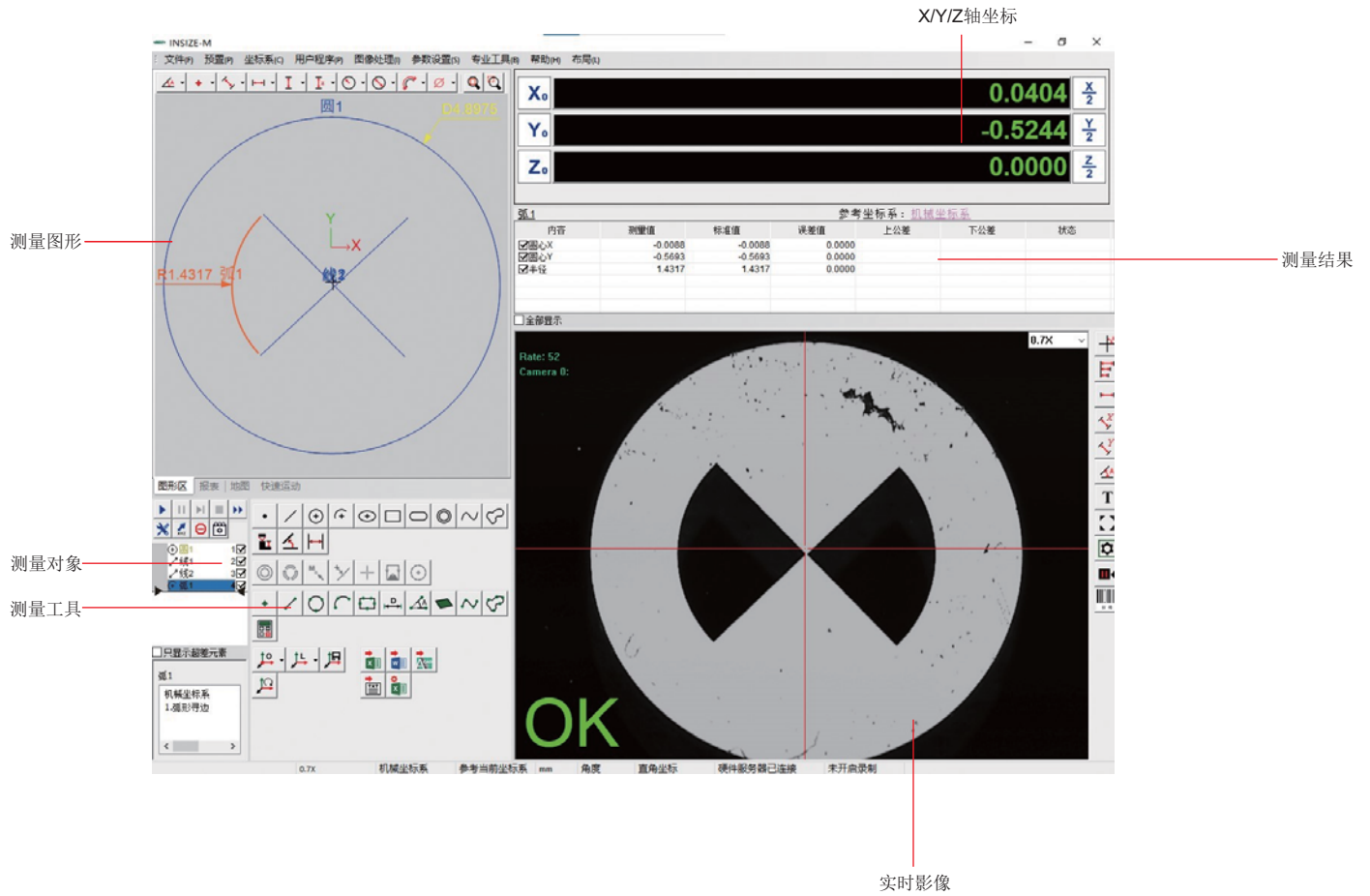
平口钳(选配)



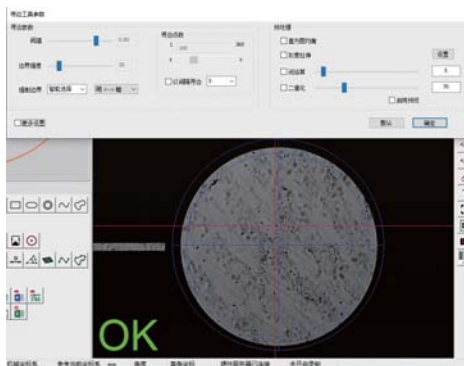
教学片(选配)



工具桌(选配)



- 操作系统: Windows 10
- 语言: 中文
- 采点方式: 鼠标采点、临近采点、放大采点、十字线采点、对比采点、最高点
- 元素构造: 点、直线、圆、圆弧、高度、角度、平面、距离、椭圆、矩形、键槽、开曲线、闭曲线、形位公差
- 形位公差: 同心度、平行度、垂直度、位置度、跳动度、真圆度、轮廓度、倾斜度、对称度
- 测量元素可进行平移复制和旋转复制
- 测量数据可导出至EXCEL、DXF、WORD、PDF等格式文件, 并支持EXCEL报表格式设置, 可指定输出位置
- 软件含CAD图纸导入模块
- 可进行SPC分析, 可将测量数据导入SPC模块进行处理分析



软件可任意设置寻边方向, 灵活设置寻边参数



具备完整的公差设定和计算功能